



CARLO ERBA Reagents, seit über 150 Jahren ein bekannter Hersteller von Chemikalien mit zwei Produktionsstandorten in Frankreich. Wir stehen im Dienste unserer Kunden, um deren Erwartungen zu erfüllen, indem ihre Anforderungen und Auflagen respektiert werden.

PRODUCT

Service

**TAILOR**

Versatility

PACKAGING

Jeder Kunde hat Anliegen, die möglicherweise die Implementierung spezieller Lösungen erfordern. Unsere Expertise in verschiedenen Schritten der Produktwertungskette ermöglicht es uns, Ihnen eine Antwort auf Ihre spezifischen Bedürfnisse zu geben.

CARLO ERBA Reagents ist seit einigen Jahren  
**DER Spezialist für den maßgeschneiderten  
Service** für Industrie und Labor geworden.

Wir passen unsere Produktionsmittel  
und unser Qualitäts-Know-how an  
Ihre spezifischen Bedürfnisse an.

Flexibility

**MADE**

Expertise

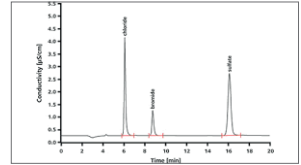
QUALITY

Die Nähe und Erfahrung unserer Qualitäts-, Produktions- und Logistik-Teams ermöglicht es uns, gemeinsam mit Ihnen die beste Lösung zu finden und CARLO ERBA Reagents zu Ihrem **Partner der Wahl** zu machen.

# SPEZIFISCHE REINHEIT

Je nach Ihren Anforderungen kann CARLO ERBA Reagents die Reinheit Ihrer regulären Produkte anpassen:

- Batch-Auswahl
- Destillation
- Aufreinigung
- Neue Rohstoffquelle
- Identifizierung von Verunreinigungen



# OUT-SOURCING DIENSTE



# SAFETY STOCKS

Um einen größeren Lagerbestand bei Ihnen vor Ort zu vermeiden, kann CARLO ERBA Reagents für Sie, Ihre Charge in eigenen Räumlichkeiten einlagern.



## KUNDENSPEZIFISCHE VERPACKUNG

Regelmäßig oder auf Kundenwunsch produziert, verpacken wir Ihre Chemikalien in das Gebinde Ihrer Wahl und prüfen es anschließend gemäß den Anforderungen unseres Qualitätssystems.

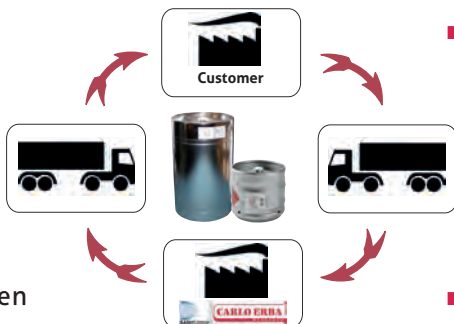
- Flaschen, Fässer, Eimer, Mehrwegbehälter aus Polypropylen, Glas, Edelstahl, Metall, von wenigen Millilitern oder Milligramm bis zu mehreren Tonnen
- Anorganische oder organische Produkte, fest oder flüssig
- Kundenspezifisch etikettiert, vorgewogen, vorproportioniert



## SHUTTLE SERVICE

Edelstahl-Mehrwegbehälter zur Optimierung der Lösungsmittelqualität und des Managements von Verpackungsabfällen

- Verbesserte Sicherheit



- Umweltauswirkungen

- Qualität erhalten

- Effiziente Logistik

## LIEFERUNGEN IN GROßEN MENGEN

Die Lösemittel, die Sie in großen Mengen verwenden, können in IBC und Tankwagen von 500 bis 30.000 l geliefert werden. Der Produkttyp und die Verwendung bestimmen den Typ des IBC.

Diese Lieferungen umfassen:

- Analysenzertifikat des Containers
- Repräsentative Probe, die auf Wunsch mit dem IBC geliefert wird
- Computergestützte Verfolgung der Wartung und des Transports
- Vollständige Rückverfolgbarkeit des Produkts



# KUNDENSPEZIFISCHE GEMISCHE

CARLO ERBA Reagents kann für Sie viele Arten von Lösungen oder Zusammensetzungen für verschiedene Anwendungen von 2,5 l bis zu mehreren Tonnen herstellen. Dieser Service ermöglicht es Ihnen, Zeit zu sparen, die mit der Herstellung dieser Lösungen verbundenen Risiken zu reduzieren und eine Etikettierung und Sicherheitsdaten gemäß der aktuellen Gesetzgebung zu erhalten.

- Spezifische Lösungsgemische (organisch oder auf Wasserbasis)
- Gepufferte, angesäuerte Phasen
- Analytische präparative und mobile Phasen
- Reagenzien für die Biotechnologie
- Lösungen für die Titration
- Reagenzien für Online-Analysatoren wie die TOC oder Kieselgelmessung
- Standards für AAS, ICP, ICP-MS Mono- oder Multielemente

## REINIGUNG

CARLO ERBA Reagents bietet Kompetenz mit über 150 Jahren Erfahrung Lösungsmittel und der Vermahlung zu Pulver.

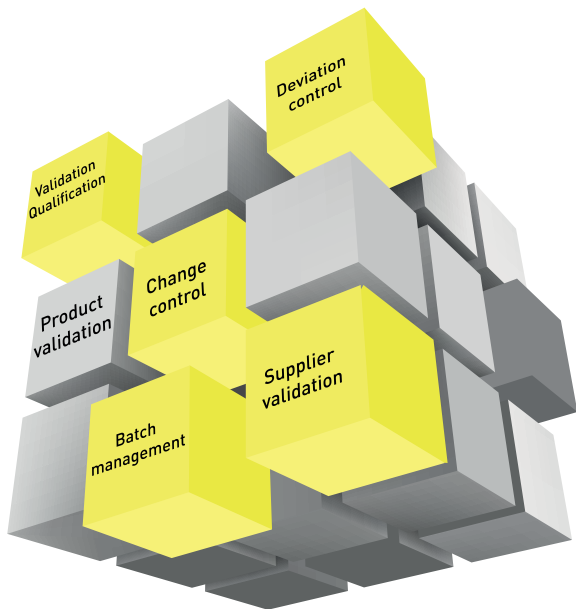
- Eine erste technische Studie zur Validierung der Projektrealisierung und zur Erstellung Ihres Angebots wird durchgeführt
- Anschließend wird ein Vorproduktionsversuch gestartet
- Ihre Produkte werden in Fässern, wiederverwendbaren Edelstahlfässern oder Einwegbehältern angeliefert
- Sie werden nach Ihren Vorgaben gereinigt oder recycelt und in der Verpackung Ihrer Wahl zusammen mit dem Analysenzertifikat versendet



## QUALITÄTSSICHERUNG

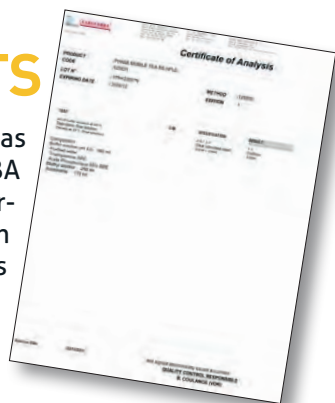
Unser Qualitätssicherungssystem basiert auf dem Risikomanagement von technischen Systemen und Produktionsstätten, der Qualifizierung von an unser Geschäft angepassten Anlagen, der Prozesskontrolle, sowie von Reinigungsverfahren und Analysemethoden.

Unabhängig von der Produktion, verwaltet die Qualitätsabteilung die Dokumentation, die Kontrolle der Aufzeichnungen, die Rückverfolgbarkeit, die internen Audits, die Änderungskontrolle, die periodische Überwachung der Indikatoren und die kontinuierliche Verbesserung.



## SPEZIFISCHE QK-TESTS

Mit seinem umfangreichen Know-how kann das Team der Qualitätskontrolle von CARLO ERBA Reagents nicht nur die für Ihr Produkt erforderlichen Tests verwalten und liefern, sondern auch die Anforderungen Ihres eigenen Testlabors erfüllen.



## ZERTIFIZIERUNGEN

Um den Anforderungen des Marktes der pharmazeutischen Industrie stets gerecht zu werden und den besten Service unter Qualitätsaspekten zu bieten, haben wir die **ANSM-Zertifizierung** für Hilfsstoffe für unsere zwei Produktionsstandorte erhalten.



## CARLO ERBA Reagents Partner in your choice für Labor und Industrie

CARLO ERBA Reagents strebt mit Engagement, Kompetenz und Erfahrung danach, der richtige Partner Ihrer Wahl zu sein. Ein Partner, welcher Fachleuten aus Forschung, Industrie und dem Gesundheitswesen, Produkte von zertifizierter Qualität anbietet.



DASITGROUP

**CARLO ERBA**  
REAGENTS

[www.carloerbareagents.com](http://www.carloerbareagents.com)

[www.carloerbareagents.de](http://www.carloerbareagents.de)  
[info.de@cer.dgroup.it](mailto:info.de@cer.dgroup.it)



**CARLO ERBA Reagents GmbH**  
Denzlinger Str. 27  
79312 Emmendingen  
Tel.: +49 07641 46 881 90